

In die Wertstofftonne gehören:

Ausschließlich gebrauchte und restleere Verpackungen, die nicht aus Papier, Pappe, Karton oder Glas sind, sowie Gegenstände aus Kunststoff und Metall. Verpackungsbestandteile bitte voneinander trennen, Ausspülen ist nicht notwendig.

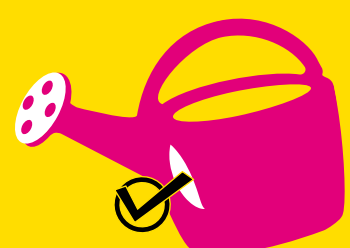


Zum Beispiel:

- Aluminiumfolie, -deckel und -schalen
- Arzneimittelblisters (leer)
- Besteck
- Flaschenverschlüsse
- Folien
- Gebrauchsgegenstände wie z. B. Gießkannen, Blumentöpfe und Plastischüsseln
- Getränkedosen
- Getränkekartons
- Joghurt- und Margarinebecher
- Konservendosen
- Kunststoffflaschen wie z. B. Pflegemittel-, Spül- und Waschmittelflaschen



- Saftflaschen
- Schaumstoffe
- Schrauben
- Spielzeug
- Töpfe
- Werkzeuge

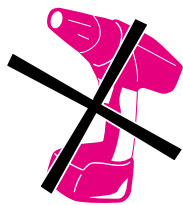


Nicht in die Wertstofftonne gehören:

Verpackungen aus Papier, Pappe, Karton und Glas sowie sämtliche Restabfälle.

Zum Beispiel:

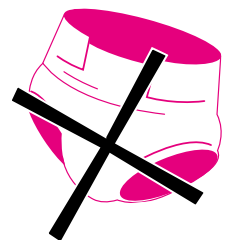
- Akkus
- Batterien
- Bauabfälle
- Datenträger
- Elektrogeräte
- Energiesparlampen
- Gummi
- Holz und Holzreste
- Hygieneartikel wie Windeln, Binden, Wattereste und Kondome
- Kabel
- Kanülen



- Keramik
- Kleiderbügel aus Holz
- Kfz-Kleinteile
- Medikamentenreste
- Mund- und Nasenschutz
- Porzellan
- Schuhe
- Spritzen
- Strumpfhosen
- Styroporreste von Dämmplatten
- Tapetenreste
- Textilien
- Video- und Audiokassetten



- Verpackte bzw. „alte“ abgelagerte Lebensmittel
- Windeln
- Zigarettenkippen



Regionale Ausnahmen sind möglich.
Nähere Infos erhältst du bei deiner Kommune. QR-Code scannen oder **HIER** klicken für deine*n zuständige*n Ansprechpartner*in.

Mach mit!

mülltrennung-wirkt.de

Eine Initiative der dualen Systeme.

